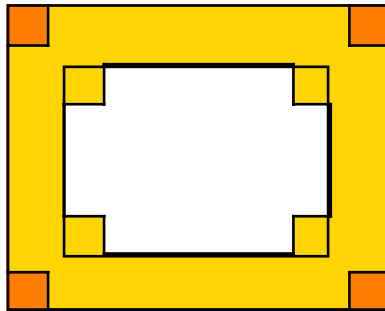
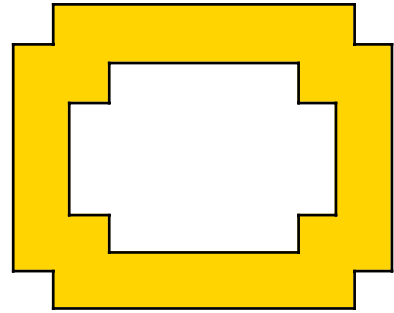


Wie gross ist die Fläche dieses Rahmens?
 (Alle kurzen Strecken haben die Länge 2,
 die langen Strecken aussen messen 16 und 12,
 die innen 10 und 6.)



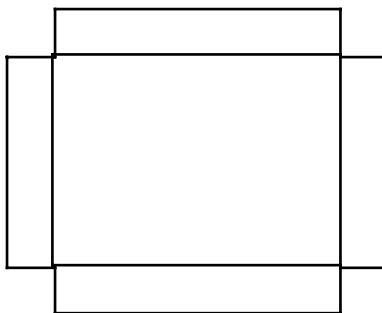
Wenn Sie merken, dass man die kleinen Quadrate innen abschneiden und aussen wieder ansetzen kann, dann haben Sie es besonders einfach:

Äusserer Rahmen: Länge=2+16+2=20
 Breite=2+12+2=16
 Fläche=20*16=320

Innerer Rahmen: Länge=2+10+2=14
 Breite=2+6+2=10
 Fläche=14*10=140

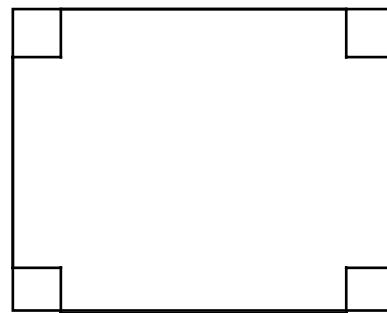
Fläche: $A=320-140=180$

Wenn Ihnen obige Idee nicht zufliegt, dann rechnen Sie nach einem der folgenden Muster:



1+2+2 Rechtecke

bzw.



Rechteck weniger 4 Quadrate

und dann: äusserer Rahmen - innerer Rahmen